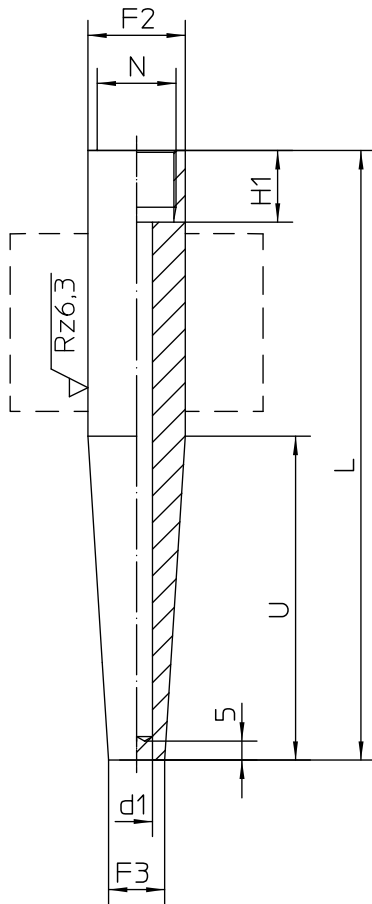


## Schutzrohre zum Einschweißen nach DIN 43772

Form 4, einteilig/gedreht, Innengewinde

Typenreihe HB8010



### Werkstoffe

	W.-Nr.	T max.	P max.*
Edelstahl	1.4571	550°C	150 bar
Edelstahl	1.4404	550°C	150 bar
Vergütungsstahl	C 22.8	450°C	150 bar
Stahl warmfest 13CrMo44	1.7335	500°C	150 bar

\* bei statischen Einsatzbedingungen

Weitere Werkstoffe auf Anfrage.

Die Schutzrohre sind mit Materialzeugnis nach DIN EN 10204-3.1 lieferbar und geeignet für den Anbau an Zone 0 gemäß Technischer Anleitung TA\_033.

Auf Wunsch führen wir eine Schutzrohrberechnung unter statischen oder dynamischen Einsatzbedingungen durch (Berechnungszertifikat).

### Länge L1 des Temperaturofnehmers bei Zeigerthermometern

Einschraubzapfen, drehbar, Dichtung innen  $L1 = L - A$

Einschraubzapfen, fest, Dichtung außen  $L2 = L - B$

### DIN- Längen der Schutzrohre

Abweichende Längen bitte angeben.

L mm	U mm
110	65
110	73
140	65
170	133
200	65
200	125
260	125
410	275

## Bestellangaben

### Schutzrohr zum Einschweißen nach DIN 43772, Form 4, einteilig/gedreht, Innengewinde, Typenreihe HB8010

Bestellangaben HB8010								
HB8010		Einschweißschutzrohr nach DIN 43772 für Thermometer mit Innengewinde						
		Bohrung Ø d1	Außen Ø F2	Gerätegewinde N	Ø F3	H1	A	B
A10	Schutzrohr Form 4	7	24 h 7	M 18 x 1,5	12,5	16	30	10
A20		7	26 h 7	G 1/2	12,5	19	30	10
A21 *		9			15			
A30		11	32 h 11	G 3/4	17	22	30	10
A31		13			19			
A32		14			20			
A99		nach Angabe						
G10	Werkstoff	Edelstahl 1.4571 (Standard)						
G11		Edelstahl 1.4404						
G20		Vergütungsstahl C 22.8						
G30		Stahl warmfest 13CrMo44						
G99		nach Angabe						

Zusatzausführung (nur im Bedarfsfall anzugeben):	
W1220	Kombinierte Druck- und Dichtigkeitsprüfung (Prüfdruck angeben)
W1020	Materialzeugnis nach DIN EN 10204-3.1
W2502	Schutzhülse für Anbau an Zone 0 gemäß TA_033

Bestellbeispiel (Länge L und U als Klartextangabe in mm; max. 770 mm): HB8010 – A10 – G10 – L= - U= - ...

* ab Lager lieferbar (auch mit Materialzeugnis):					
	Schutzrohr	Bohrung Ø d1	Außen Ø F2	Gerätegewinde N	Ø F3
HB8010 - A21 - G10 - L=110 - U=65	Form 4	9	26 h 7	G 1/2	15
HB8010 - A21 - G10 - L=170 - U=133	Form 4	9	26 h 7	G 1/2	15