

Rohrdruckmittler für Rohrverschraubungen Typenreihe DS1260



Einsatzgebiete

- Lebensmittelindustrie
- Pharmazie
- Biotechnologie

Merkmale

- Kreisrunde Membran aus Edelstahl, laserverschweißt
- Rohranschlüsse 10x1,5 bis 20x2
- Volumenoptimiertes Membranbett
- Systemfüllungen für unterschiedliche Anwendungen
- Messgeräteanschluss
 - direkt verschweißt
 - direkt verschraubt
 - mit Temperaturentkoppler
 - mit Fernleitung

Optionen

- Zertifikate
 - Materialzeugnis nach EN 10204-3.1
- Sonderwerkstoffe auf Anfrage

Anwendungen

Geeignet für den Anbau an Druckmessgeräte mit Rohrferdemesssystem und an Druckmessumformer. Der Druckmittler für Rohrverschraubungen wird in erster Linie zur totraumfreien Druckmessung eingesetzt.

Technische Daten

Konstruktiver Aufbau

Grundkörper:	Volumenreduziertes Membranbett Material: Edelstahl W.-Nr. 1.4404/1.4435 (316L)
Membran:	Rohrmembran
Material messstoffberührte Teile:	Membran: Siehe Bestellangaben. Grundkörper: Edelstahl W.-Nr. 1.4404/1.4435 (316L)

Prozessanschluss

Bauform:	DN 15 Anschluss zum direkten Verschweißen mit Rohrleitungen bzw. Verbindung mit Swagelok- oder Ermeto-Verschraubungen.
Nennweite, Nenndruck:	Siehe Bestellangaben. Die in den Bestellangaben genannten Nenndruckstufen entsprechen den Rohrverschraubungen nach EN 10305-1. Die max. Nenndruckstufe des Rohrdruckmittlers beträgt PN 250. Maßgeblich zu beachten ist die Nenndruckstufe der verwendeten Rohrverschraubung.

Dichtungen sind nicht im Lieferumfang enthalten.

Messgeräteanschluss

Siehe Bestellangaben.
Material Edelstahl W.-Nr. 1.4301 (304)

Systemfüllung

Siehe Bestellangaben; weitere auf Anfrage.
Weitere Details zu Druckübertragungsfähigkeiten siehe Allgemeine Technische Hinweise TA_038.

Temperaturfehler

Auf Wunsch stellen wir Ihnen ein Temperaturfehler-Berechnungsprotokoll zur Verfügung.

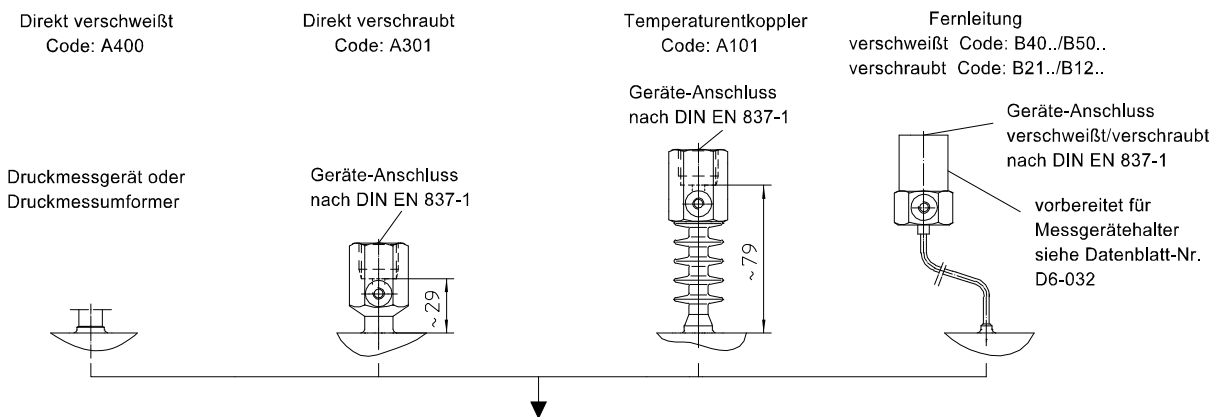
Gewicht

Mit Messgeräteanschluss G1/4 ca. 1 kg

Weitere Informationen zu Druckmittlern siehe Allgemeine Technische Hinweise TA_031.

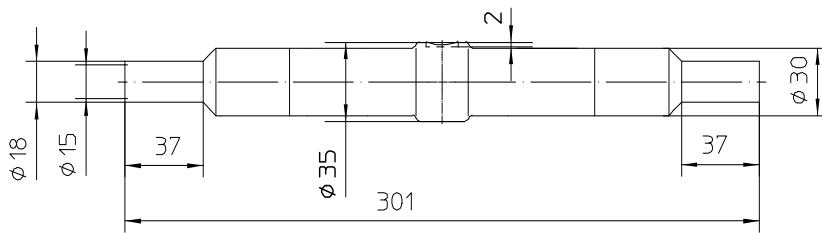
Flammendurchschlagsicherung MF21xx zum Anschluss von Messgeräten an Zone 0 siehe Datenblatt D6-025.

Messgeräteanschluss



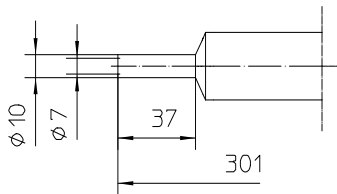
Abmessungen

Rohranschluss 18x1,5 [S66]

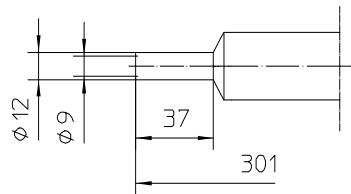


Rohranschlüsse in verschiedenen Größen lieferbar

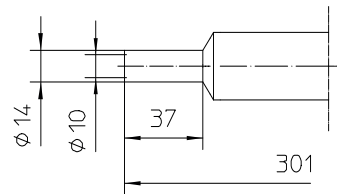
Rohranschluss 10x1,5
Code: S54



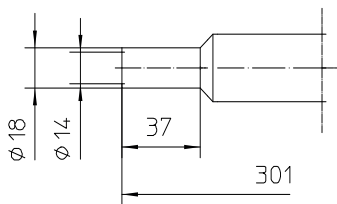
Rohranschluss 12x1,5
Code: S58



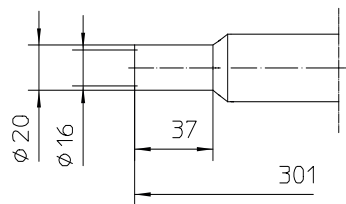
Rohranschluss 14x2
Code: S60



Rohranschluss 18x2
Code: S67



Rohranschluss 20x2
Code: S70



Bestellangaben

Rohrdruckmittler für Rohrverschraubungen Typenreihe DS1260

Bestellcode DS1260			
DS1260	Rohrdruckmittler DN 15 für Rohrverschraubungen ¹		
S54	Anschlüsse beidseitig für Rohre	10 x 1,5	PN 250
S58		12 x 1,5	PN 250
S60		14 x 2	PN 250
S66		18 x 1,5	PN 160
S67		18 x 2	PN 160
S70		20 x 2	PN 250
F1		Einbaulänge L	Gesamtlänge 301 mm, Rohranschlüsse 37 mm
F9	nach Klartextangabe		
G1	Material	messstoffberührte Teile Edelstahl W.-Nr. 1.4435 (316L)	
G99		andere Materialien gemäß Klartextangabe	
A400	Messgeräteanschluss	direkt	verschweißt
A301			verschraubt G1/4
A101		mit Temperatorkoppler	verschraubt G1/4
B40 . .		mit Kapillare	verschweißt
B21 . .			verschraubt G1/4
B50 . .		mit Kapillare und Edelstahl- Spiralschutzschlauch (Fernlei- tung)	verschweißt
B12 . .			verschraubt G1/4
11		Fernleitungslängen	1 m
12			1,6 m
13			2,5 m
14			4 m
21			5 m
15			6 m
23			7 m
16			8 m
17			10 m
9			sonstige
	Systemfüllung ²	<u>Druckübertragungsflüssigkeit</u>	<u>Temperaturbereich</u> ³
L22		Silikonfreies Synthetiköl FD1, Standard	-10...140 °C
L23		Silikonfreies Synthetiköl FD1, Temperaturbereich angeben, max.	-40...230 °C
L31		Hochtemperaturöl FV3H	-10...400 °C

Bestellbeispiel: DS1260 - S54 - F1 - G1 - A400 - L22 - ...

¹ andere Anschlüsse auf Anfrage möglich

² weitere und ausführliche Informationen zu Druckübertragungsflüssigkeiten siehe TA_038
Für eine optimale Systemauslegung ist eine Angabe der genauen Einsatztemperatur von Vorteil.

³ max. Messstofftemperatur für Drücke > 0 bar rel.