

## Spülring für Flansch- und Zellendruckmittler Typenreihe MZ2210



### Einsatzgebiete

- Anlagen- und Maschinenbau
- Chemie / Petrochemie
- Allgemeine Prozesstechnik

### Merkmale

- Anschluss nach EN 1092-1 oder ASME B16.5
- Gängige Nennweiten, Dichtleisten und Spülanschlüsse verfügbar
- Edelstahl 1.4404

### Optionen

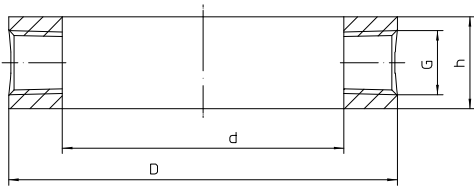
- Andere Werkstoffe auf Anfrage (z.B. Hastelloy C276, 1.4462)
- Mit Verschlussstopfen lieferbar
- Zeugnisse
  - Werkzeugeugnis nach EN 10204-2.2
  - Materialzeugnis nach EN 10204-3.1
- Öl- und fettfrei

### Anwendungen

Der Spülring ist für den Anbau an Zellen- und Flanschdruckmittler geeignet, um bei viskosen, pastösen oder kristallisierenden Medien eine dauerhafte Funktion des Druckmittlers sicherzustellen.

Durch seitliche Spülbohrungen können Ablagerungen oder unerwünschte Medienansammlungen an der Membran des Druckmittlers und den Prozessleitungen entfernt werden. So kann sichergestellt werden, dass das Messsystem zuverlässig arbeitet und sich keine Prozessmedien festsetzen, die die Messgenauigkeit beeinträchtigen können.

## Abmessungen



Verfügbare Spülanschlüsse "G" siehe Bestellangaben.

### Flanschanschluss nach EN 1092-1 Form B1

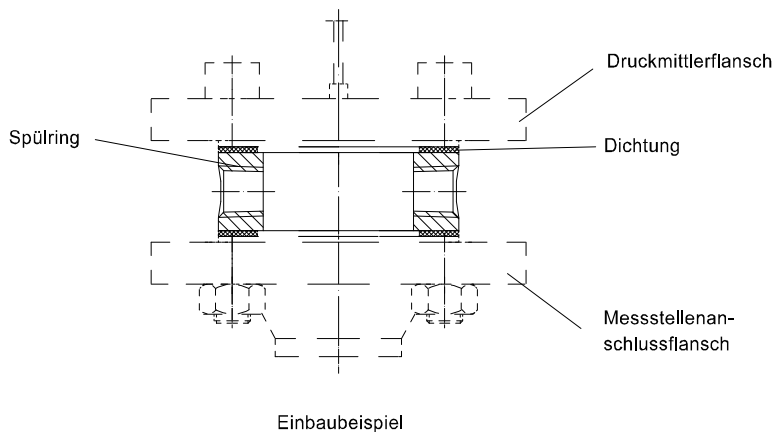
DN	PN in bar	Abmessungen in mm		
		D	d	h
25	16-400	68	28,5	30
40	16-400	88	48	30
50	16-400	102	62	30
80	16-400	138	92	30
100	16-400	162	95,5	32
125	16-400	188	133,7	32

### Flanschanschluss nach ASME B16.5 Form RF 125...250 AA

DN	Class	Abmessungen in mm		
		D	d	h
1"	150-2500	50,8	26,7	30
1 1/2"	150-2500	73	40,9	30
2"	150-2500	92,1	62	30
3"	150-2500	127	92	30
4"	150-2500	157,2	92	30
5"	150-2500	185,7	126	30

Andere Ausführungen auf Anfrage.

## Beispiel für den Einbau, montiert an den Druckmittler



## Bestellangaben

Spülring für Druckmittler			
<b>MZ2210</b>	Spülring für Druckmittler		
<b>D11..</b>	Prozessanschluss EN 1092-1	Dichtfläche	Form B1 / Form B1
<b>18</b>		Nennweite	DN 25, PN16-400
<b>48</b>			DN 50, PN16-400
<b>68</b>			DN 80, PN16-400
<b>78</b>			DN 100, PN16-400
<b>88</b>			DN 125, PN16-400
<b>99</b>			gemäß Klartext
<b>D20..</b>			Dichtfläche
<b>15</b>		Nennweite	DN 25, PN16-100
<b>45</b>			DN 50, PN16-100
<b>65</b>			DN 80, PN16-100
<b>75</b>			DN 100, PN16-100
<b>85</b>			DN 125, PN16-100
<b>99</b>	gemäß Klartext		
<b>D51..</b>	Prozessanschluss ASME B16.5	Dichtfläche	RF 125...250 AA / RF 125...250 AA
<b>17</b>		Nennweite	DN 1" Class150-2500
<b>37</b>			DN 2" Class150-2500
<b>57</b>			DN 3" Class150-2500
<b>67</b>			DN 4" Class150-2500
<b>77</b>			DN 5" Class150-2500
<b>99</b>			gemäß Klartext
<b>D52..</b>		Dichtfläche	RJF / RJF
<b>34</b>	Nennweite	DN 2" Class300-600	
<b>36</b>		DN 2" Class900-1500	
<b>55</b>		DN 3" Class900	
<b>99</b>		gemäß Klartext	
<b>A10</b>	Spülanschluss	2x G1/4 Innengewinde	
<b>A12</b>		2x G1/2 Innengewinde	
<b>A15</b>		2x 1/4" NPT Innengewinde	
<b>A17</b>		2x 1/2" NPT Innengewinde	
<b>E1</b>		Material	Edelstahl W.-Nr. 1.4404 (316L)
<b>E9</b>	gemäß Klartext		
	Verschlussstopfen (2 Stück)	ohne Verschlussstopfen	
<b>F1</b>		1/4" NPT, Edelstahl W.-Nr. 1.4404 (316L)	
<b>F3</b>		1/2" NPT, Edelstahl W.-Nr. 1.4404 (316L)	
<b>F5</b>		G1/4 B, Edelstahl W.-Nr. 1.4404 (316L)	
<b>F7</b>		G1/2 B, Edelstahl W.-Nr. 1.4404 (316L)	
<b>F9</b>		gemäß Klartext	

Zusatzausführungen (nur im Bedarfsfall anzugeben):	
<b>W1020</b>	Materialzeugnis nach DIN EN 10204-3.1
<b>W1101</b>	Werkzeugnis nach DIN EN 10204-2.2
<b>W4002</b>	Öl- und fettfrei

Bestellbeispiel: MZ2210 - D1168 - A10 - E1 - F5