

## Rundsteckverbinder Typenreihe UG3 . . .



### Merkmale

- Kupplung gerade oder abgewinkelt
  - mit angespritztem Kabel
  - frei konfektionierbar
- Schraubverschluss M12, Rändelmutter CuZn vernickelt

### Optionen

- mit integrierter Belüftung (auf Anfrage)
- Für PROFIBUS PU Feldgeräte: Steckverbinder SpliT Connect M12 mit integrierten Schneid-/Klemmkontakten (auf Anfrage)

### Anwendungen

M12-Kupplung oder Winkelkupplung mit selbstsicherndem Schraubverschluss, optional mit integrierter Kabelbelüftung, geeignet zum sicheren elektrischen Anschluss von Druck- und Temperaturmessumformern.

## Technische Daten

### Für Steckverbinder M12 mit angespritztem Kabel

#### Material

Griffkörper	TPU
Kontaktträger	TPU
Hülse	CuZn, vernickelt
O-Ring	FKM
Kabel	PUR halogenfrei
Kontakt	CuSn, unternickelt und 0,3 µm vergoldet

**Temperaturbereich** -25 °C...+80 °C

#### Elektrische Daten

Strombelastbarkeit	4-polig: 4 A, 8-polig: 2 A
Nennspannung	4-polig: 240 V, 8-polig: 30 V
Prüfspannung	4-polig: 2,0 kV eff./60s 8-polig: 1,5 kV eff./60s
Durchgangswiderstand	≤ 5 mΩ
Isolationswiderstand	> 10 <sup>9</sup> Ω

#### Mechanische Daten

Schutzart	IP 67, nur im verschraubten Zustand mit den dazugehörigen Gegenstücken
-----------	--

### Für konfektionierbare Steckverbinder M12

#### Material

Griffkörper	PBT
Kontaktträger	PBT
Hülse	CuZn, vernickelt
O-Ring	FKM
Kabel	PUR halogenfrei
Kontakt	4-polig: CuZn, unterkupfert, 8-polig: CuSnZn unternickelt, vergoldet

**Temperaturbereich** -25°C...+90 °C

#### Elektrische Daten

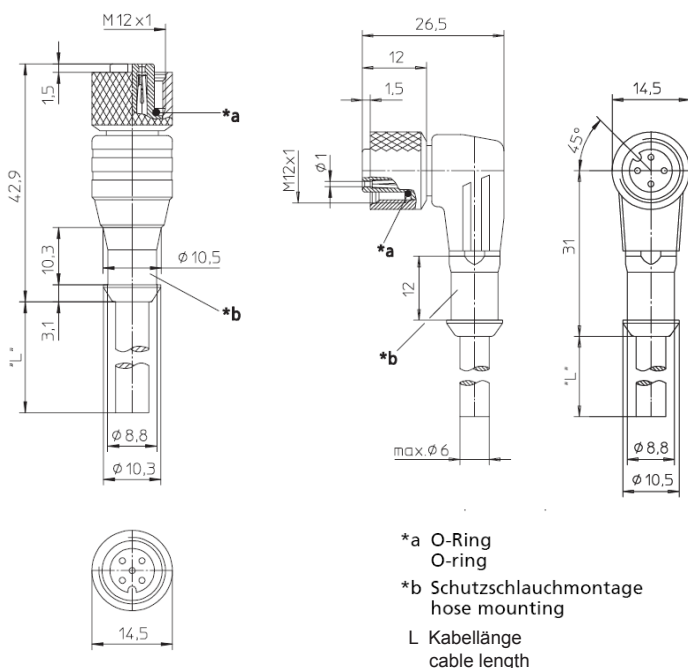
Strombelastbarkeit	4-polig: 4A, 8-polig: 2A
Nennspannung	4-polig: 240 V, 8-polig: 30 V
Prüfspannung	4-polig: 2,0 kV eff./60s 8-polig: 0,9 kV eff./60s
Durchgangswiderstand	≤ 5 mΩ
Isolationswiderstand	> 10 <sup>9</sup> Ω

#### Mechanische Daten

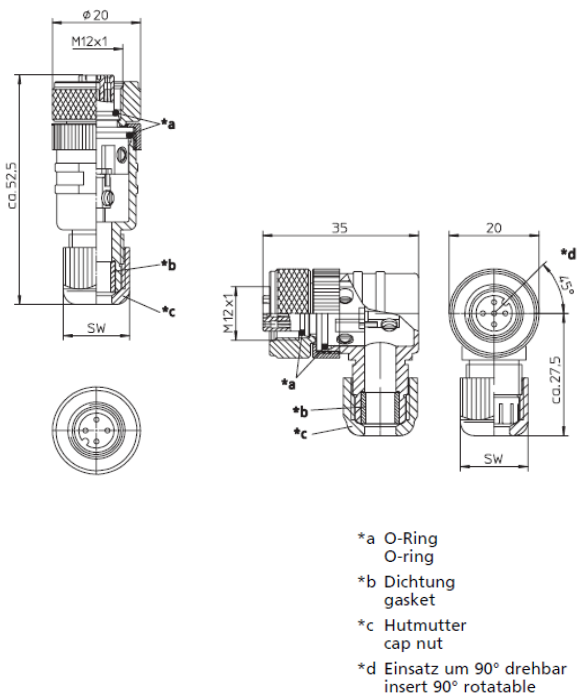
Anschließbarer Leiter	4-polig: max 0,75 mm <sup>2</sup> 8-polig: max 0,50 mm <sup>2</sup>
Schutzart	IP 67, nur im verschraubten Zustand mit den dazugehörigen Gegenstücken

## Abmessungen

mit angespritztem Kabel

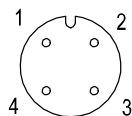


konfektionierbar



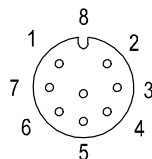
## Anschlussplan

### Steckverbinder M12x1



4-polig/ 4 poles  
 1 = braun/brown  
 2 = weiß/white  
 3 = blau/blue  
 4 = schwarz/black

Sicht auf  
Kabelkupplung



8-polig/ 8 poles  
 1 = weiß/white  
 2 = braun/brown  
 3 = grün/green  
 4 = gelb/yellow  
 5 = grau/grey  
 6 = rosa/pink  
 7 = blau/blue  
 8 = Schirm/shield

Sicht auf  
Kabelkupplung

## Bestellangaben

### Rundsteckverbinder mit angespritztem Kabel

Rundsteckverbinder			UG3 ...					
Ausführung	· mit angespritztem Kabel, M12		130					
Kupplung	· gerade mit Schraubverschluss		A11					
	· Winkelkupplung mit Schraubverschluss		A21					
elektrischer Anschluss	· 4-polig		B2					
	· 8-polig		B4					
Kabel	Material	· PUR	C1					
	Anschluss	· Kabel 4-polig, 0,34 mm²	21					
		· Kabel 8-polig, 0,25 mm²	60					
	Länge	· 2,00 m	01					
		· 5,00 m	02					
		· 10,00 m	03					
		· 15,00 m	04					
Bestellbeispiel:			UG3130	A11	B2	C1	21	01

### Rundsteckverbinder, konfektionierbar

Rundsteckverbinder		UG3 ...				
Ausführung	· konfektionierbar, M12	330				
Kupplung	· gerade		A11			
	· Winkelkupplung		A21			
elektrischer Anschluss	· 4-polig			B2		
	· 8-polig			B4		
Kabel	· für Kabel Ø 4,0-8,0 mm				2	
Bestellbeispiel:		UG3330	A11	B2	2	