

REconnect Schnellkupplung

Sicheres Trennen und Verbinden von Druckmittlersystemen

Typenreihe MK1000



Einsatzgebiete

- Pharmazie
- Lebensmittelindustrie
- Chemie
- Anlagen- und Maschinenbau

Merkmale

- Zum einfachen und sicheren Trennen und Verbinden von Druckmittlersystemen
- Für Kalibrierprozesse und bei Messgeräteaustausch
- Trennung erfolgt leakagefrei und ohne Verschieben von Ölvolumen, ohne Ölverlust oder Lufteintrag
- Trennverfahren vielfach wiederholbar
- Schnellkupplung, bestehend aus zwei Teilen:
 - Kupplungselement Messgeräteseite
 - Kupplungselement Prozessseite
- Einsatz unter Vakuum möglich
- Alle Teile aus hochwertigem Edelstahl
- Geeignet für Anwendungen in Ex und SIL
- Kupplungselement Prozessseite mit Schutzkappe autoklavierbar

Optionen

- Schutzkappen für Kupplungselemente
- Kombinierbar mit einer Vielzahl von Messgeräten und Druckmittlern aus dem Labom Produkt-Portfolio

Anwendungen

Die REconnect Schnellkupplung wird zwischen Messgerät und Prozessanschluss verschweißt und ermöglicht das einfache und sichere Trennen und Verbinden von Druckmittlersystemen.

Das Austauschen oder Kalibrieren von Messgeräten ist dadurch kein zeit- und kostenaufwändiges Verfahren mehr und der Prozess muss nicht geöffnet werden. Messgerät und Druckmittler können ebenso leicht wieder miteinander verbunden werden und die Anlage kann direkt wieder in Betrieb genommen werden.

Insbesondere bei hygienischen Prozessen und Prozessen mit toxischen oder empfindlichen Stoffen wie in der Pharmaindustrie ist dies von großem Vorteil.

Bei besonders großen und komplexen Anlagen - wie in der Chemie - ist mit Hilfe der Schnellkupplung außerdem ein einfaches Verlegen und Befestigen von Fernleitungen, z.B. über Installationsrohre, möglich. Desweiteren kann die Montage großer Flansche deutlich vereinfacht werden, da der Prozessanschluss über die REconnect Schnellkupplung nachträglich mit dem Messgerät verbunden werden kann.

Technische Daten

Konstruktiver Aufbau

Ausführung: REconnect Schnellkupplung, bestehend aus:

- Kupplungselement Messgeräteseite
- Kupplungselement Prozesseite
- Verbindungsbügel montiert

Material: Kupplungselemente: Edelstahl 316L

Verbindungsbügel: Edelstahl 316L

Schutzkappen: Edelstahl 316L

Dichtung: NBR

Max. Druck: 100 bar bei T_{Umg} -15...60 °C

60 bar bei T_{Umg} -20...85 °C

Schutzart nach EN 60529: IP 65 / IP 67

Gewicht: ca. 260 g

Typenschild: gelasert

Temperaturbereiche

Umgebung: -20...85 °C

Messstoff *: bis 140 °C

mit Temperaturentkoppler bis 250 °C

Lagerung: -40...85 °C

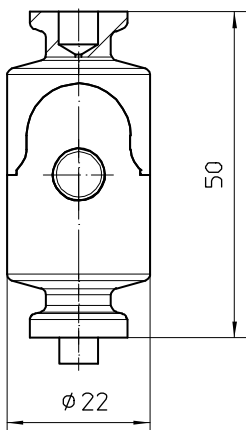
* Bei Umgebungstemperatur ≤ 60 °C

Weitere Informationen und Einsatzgrenzen finden Sie in der technischen Anleitung TA_064.

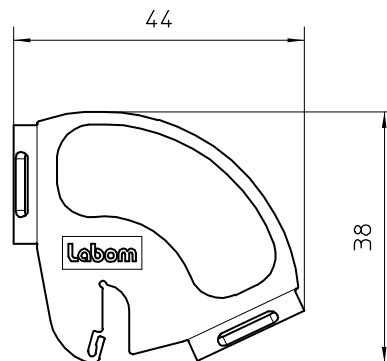
Abmessungen

REconnect Schnellkupplung

Kupplungselemente miteinander verbunden

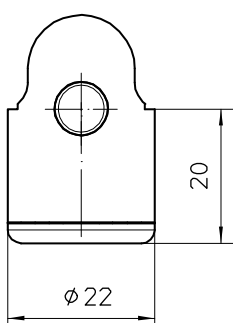


Verbindungsbügel

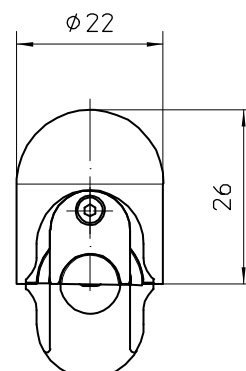


Zubehör

Schutzkappe Messgeräteseite

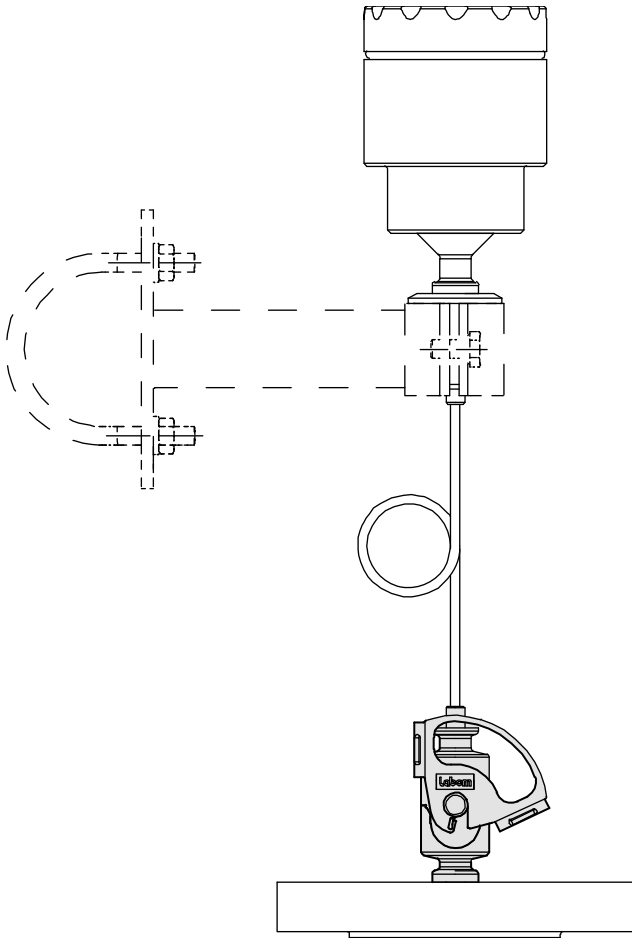


Schutzkappe Prozesseite

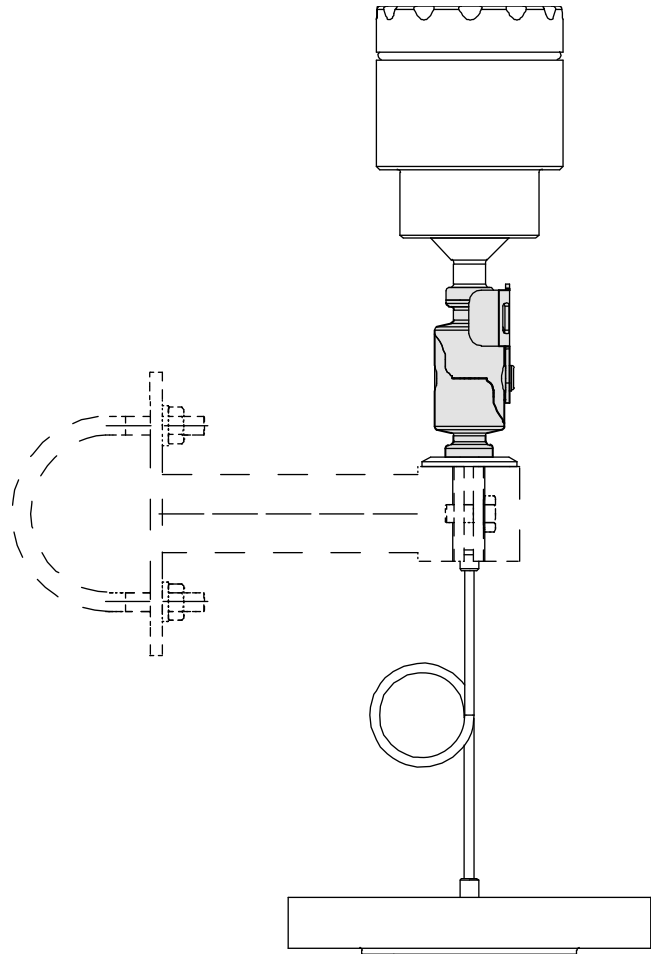


Beispiele für die Positionierung der REconnect Schnellkupplung

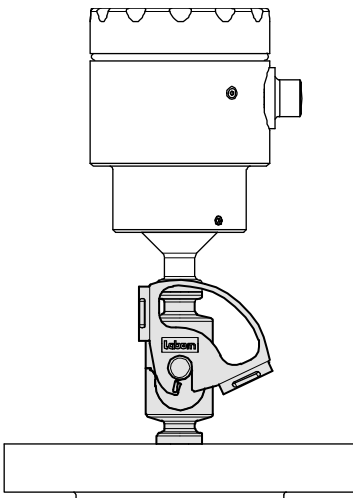
Druckmittlersystem mit Fernleitung, Schnellkupplung an Prozessseite



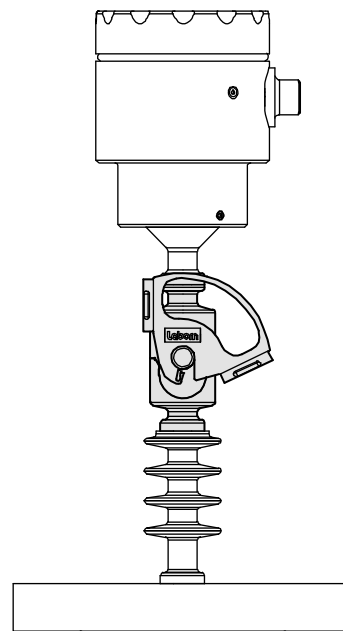
Druckmittlersystem mit Fernleitung, Schnellkupplung an Messgeräteseite



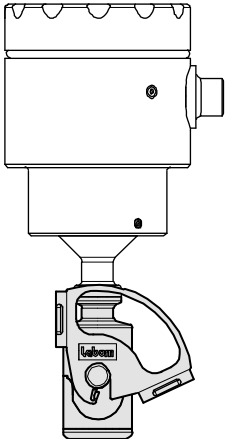
Druckmittlersystem, direkte Verbindung



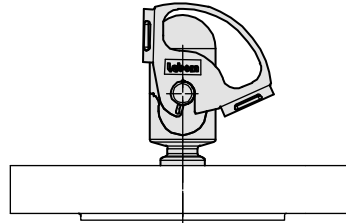
Druckmittlersystem, direkte Verbindung mit Temperaturentkoppler (für T bis 250°C)



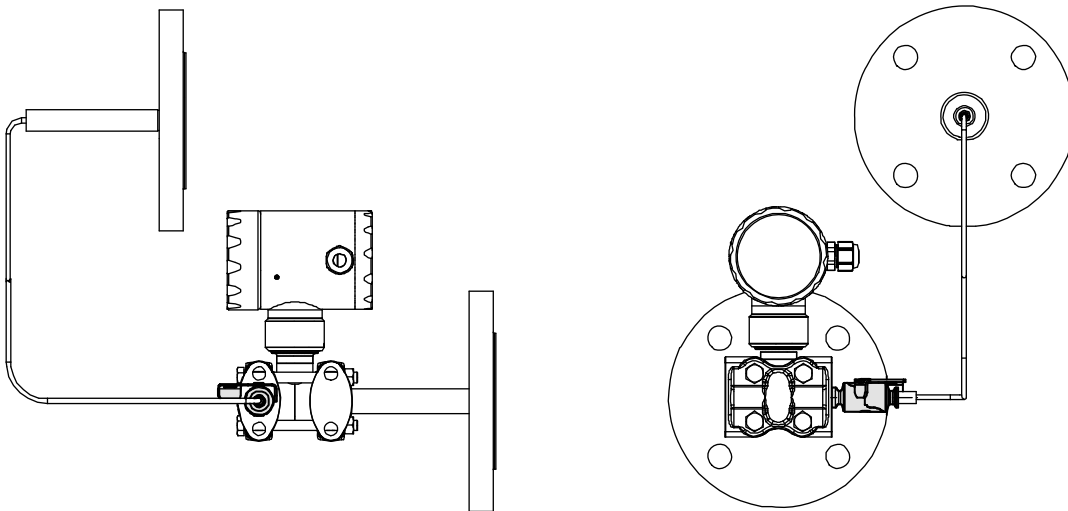
**Messgerät,
Schutzkappe an Kupplungselement Messgeräteseite**



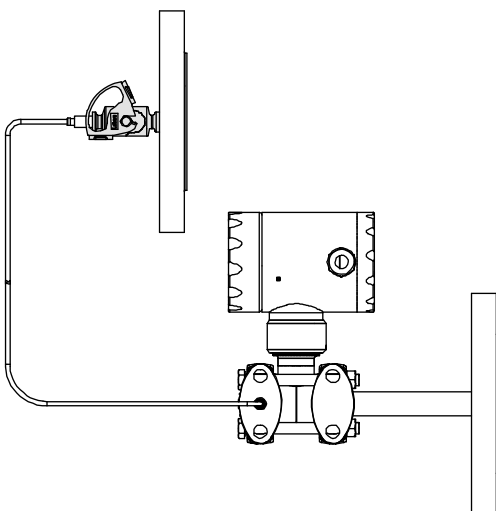
**Druckmittler,
Schutzkappe an Kupplungselement Prozessseite**



Beispiel einer Differenzdruckmessung, Schnellkupplung an Messeräteseite



Beispiel einer Differenzdruckmessung, Schnellkupplung an Prozessseite



Bestellangaben

REconnect Schnellkupplung, Typenreihe MK1000

Bestellangaben MK1000		
MK1000	Ausführung	REconnect Schnellkupplung, sicheres Trennen und Verbinden von Druckmittlersystemen
A1	Bauformen	Kupplungselemente miteinander verbunden Verbindungsbügel montiert, abnehmbar
B1		Kupplungselement Messgeräteseite mit Schutzkappe Verbindungsbügel montiert, abnehmbar
C1		Kupplungselement Prozessseite mit Schutzkappe Verbindungsbügel montiert, abnehmbar
D1	Positionierung Schnellkupplung (System mit Fernleitung)	Schnellkupplung an Messgeräteseite
D2		Schnellkupplung an Prozessseite

Zubehör (nur im Bedarfsfall angeben):

MZ2400	Set Schutzkappen aus Edelstahl (inklusive Verbindungsbügel)
MZ2410	Verbindungsbügel

Bestellbeispiel: **MK1000-A1 - D1**